

RSH-600旋转式传感头

每个传感器包含6片晶片，传感器的设计持久耐用，能够最大限度地提高PVD精度和产量。INFICON RSH-600传感器的设计和制造目标是为一两片晶片的寿命无法坚持到完成整个过程的应用提供质量和可靠性都尽可能高的膜厚监测。

质量

最大限度地提高薄膜质量：长寿命设计、高质量制造和有效的晶片冷却可最大限度地提高精度。RSH-600将6片晶片封装在一个水冷隔热壳体中，确保晶片在温度高达300摄氏度的环境中仍然具有出色的性能。

最大限度地提高产量：可在现场简单地维护，以最大限度地延长正常运行时间。晶片安装在一个易于拆卸的不锈钢晶片座中。通过向115伏（交流）或24伏（直流）电磁阀施加一个1秒脉冲，晶片位置气动地递增。一个7针连接器使开关单独对地闭合，以指示当前所用晶片的位置。

传感器配置

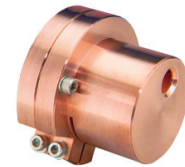
采用平头配置的RSH-600可通过O形圈密封馈入件（未包括）进行顶部安装。45度尖头配置则可通过腔室的侧面安装。标配传感头盖由不锈钢制成。对于温度至关重要的应用，可使用铜传感头盖。RSH-600提供的位于真空系统内的长度如下：

- 200毫米 (7.9英寸)
- 350毫米 (13.8英寸)
- 450毫米 (17.7英寸)
- 540毫米 (21.3英寸)
- 650毫米 (25.6英寸)

注意：尖头会使位于真空系统内的长度增加11毫米 (0.4英寸)。(参见第C80页的图纸。)



晶片固定器组件和
标配不锈钢盖



铜传感头盖



45度尖头

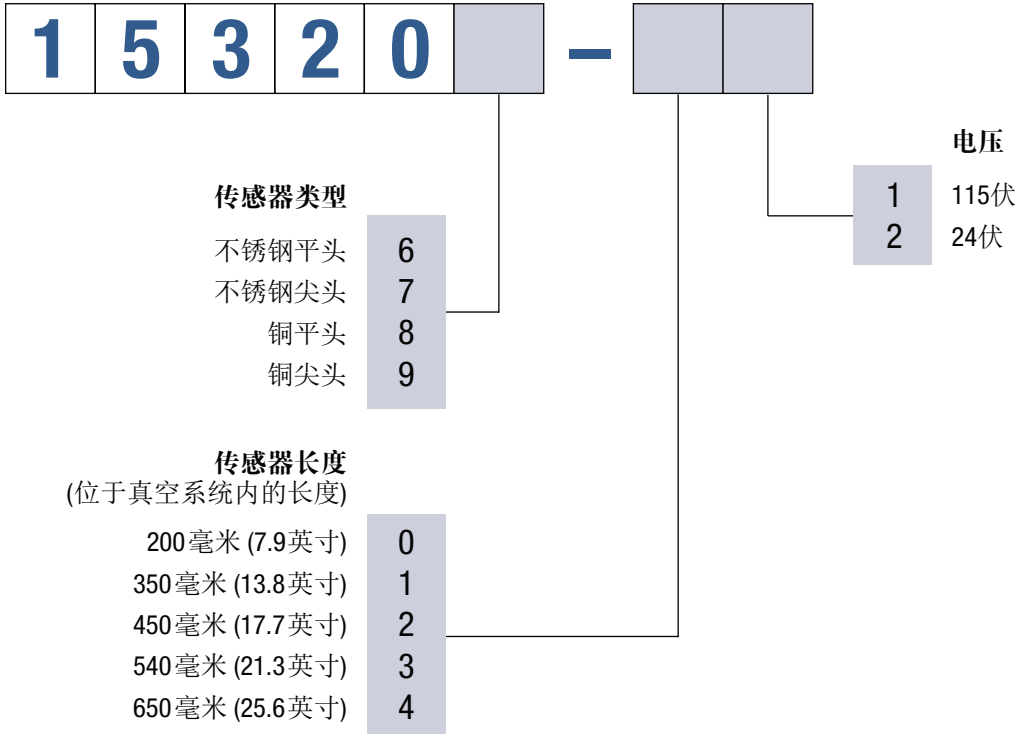
优势

- 通过最高质量的设计和制造能力最大限度地提高产出和薄膜精度
- 通过最大限度地延长正常运行时间提高产量
- 晶片更换简单快捷，可最大限度地提高产量
- 可在现场简单地维护和安装，从而节省时间
- 通过遍布全球的专家应用支持网络优化系统性能

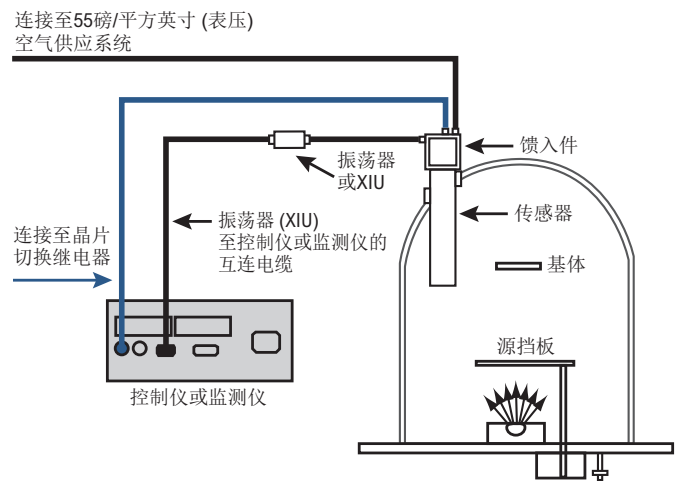
RSH-600旋转式传感头 (续)

订购资料

旋转式传感头 —— RSH-600传感器



注意：尖头会使位于真空系统内的长度增加11毫米 (0.4英寸)。



RSH-600旋转式传感头 (续)

规格

RSH-600规格	
晶片数	6
晶片尺寸	直径14毫米 (0.550英寸)
安装孔	直径50.8毫米 (2.0英寸)
总长度	参见下一页的图表
电源要求 24伏 (直流) 电磁阀	21.6至26.4伏 (直流), 40毫安 90至132伏 (交流), 36/32毫安 (有效值) (50/60赫兹) 115伏 (交流) 电磁阀
晶片切换方法	气动 @ 55磅/平方英寸 (4公斤/平方厘米) 调节压力
冷却方法	水冷 @ 5升/米 @ 2公斤/平方厘米 (28磅/平方英寸) (不允许冻结)
空气管和水管连接	一个¼英寸快速接头 (空气管), 两个¼英寸压力接头 (水管)
最高无水烘烤温度	130°C
工作温度	最高300摄氏度 (水冷和不锈钢传感头盖) 最高400摄氏度 (水冷和铜传感头盖)
重量	约3.8公斤 (8.5磅), 因总长度而异
材料	304不锈钢、Teflon®、镀镍合金

备件列表

零件号	描述
144-101	平头晶片固定器的M3x6内六角螺钉
153706	弹簧座组件 —— 平头
153707	24伏 (直流) 电磁阀组件
153709	平头晶片固定器的固定螺钉
153710	晶片座 —— 平头 (包含153709)
153714	弹簧座组件 —— 尖头
153715	尖头晶片固定器的固定螺钉
153716	晶片座 —— 尖头
153722	信号和接地触点模块
153724	弹簧座触点套件 —— 平头 (6件套)
153726	晶片固定器组件的弹簧触点

附件

零件号	描述
153202	RSH-600可调法兰
153204	晶片固定器组件, 平头
153204-2	晶片固定器组件, 尖头
153708	传感头盖, 不锈钢, 平头
153713	传感头盖, 不锈钢, 尖头
153731	传感头盖, 铜, 平头
153731-2	传感头盖, 铜, 尖头

注意: 将平头改装为尖头需要零件号153204-2以及153713或153731-2。将尖头改装为平头则需要零件号153204以及153708或153731。

RSH-600旋转式传感头 (续)

尺寸

